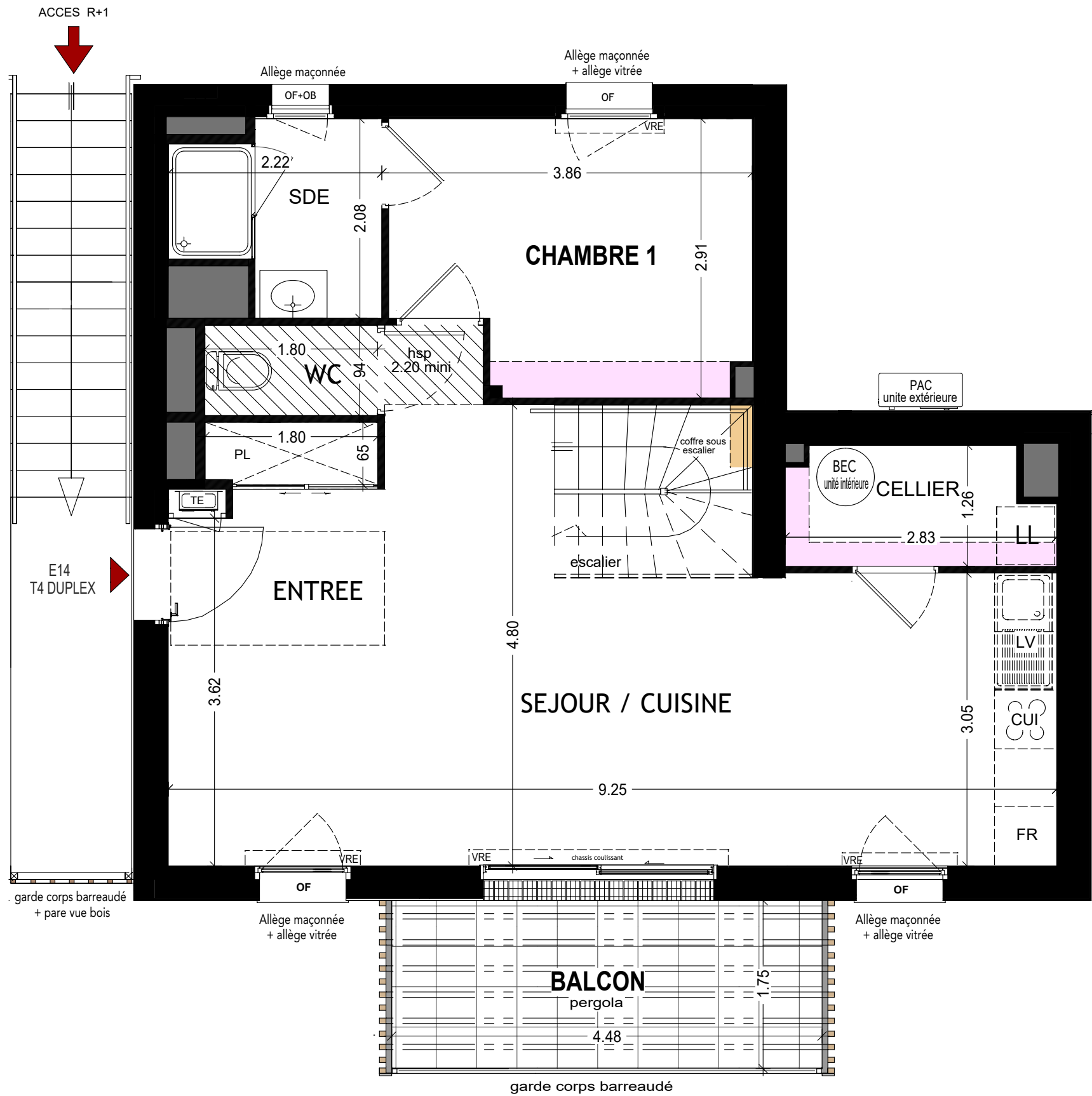


PLAN PROVISOIRE

PLAN 1/2



" L'ANCRAGE "

Bâtiment E

Avenue Lieutenant Colonel LE GARREC - 56400 AURAY

ARCHITECTE

Agence ARCHIVOLTO

Architecte DPLG

11 Rue PAUL BERT - 50100 LORIENT

Tel: 02 97 21 63 39

Email: agence@archivolto.fr

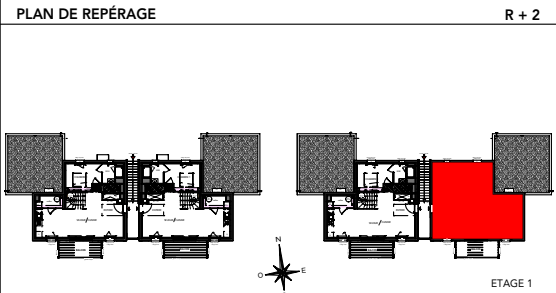
MATRE D'OUVRAGE

ARC PROMO SUD BRETAGNE

1 Rue Geneviève de Gaulle Anthoine

Tel: 02 99 86 13 86

Email: groupe.arc@grouparc.fr



LOT	APPARTEMENT	TYPE	NIVEAU
24	E 14	T4 duplex	R+1

PIÈCES	SURFACES HABITABLES	SURFACES UTILES
Entrée + PL	4.76 m²	
Séjour / Cuisine	31.38 m²	
SDE	3.83 m²	
SDB/WC	3.72 m²	
Wc	1.69 m²	
Chambre 1	10.06 m²	
Chambre 2	10.83 m²	16.24 m²
Chambre 3	10.29 m²	16.31 m²
Cellier	3.25 m²	
Degt.	1.97 m²	
TOTAL	81.78 m²	93.21 m²

Balcon	7.84 m²
--------	---------

En fonction des nécessités techniques ou administratives de la réalisation, des modifications sont susceptibles d'être apportées à ce plan qui ne revêt, avant d'être annexé à l'acte authentique de vente, qu'un caractère informatif. Les surfaces et les côtes indiquées sont approximatives, les soffites, les faux plafonds et gaines sont susceptibles d'évoluer en situation, nombre et dimension. Les canalisations, retombées et regards ne sont pas figurés. Les emplacements des prises, appliques, plafonniers, radiateurs ou convecteurs sont donnés à titre indicatif et sont susceptibles d'évoluer pour raisons techniques. La végétation n'est pas contractuelle. Les éléments de mobilier (meubles et plans de travail) ne sont placés qu'à titre indicatif. La fourniture de l'électroménager n'est pas prévue. Les hauteurs sous plafonds sont données hors épaisseur des revêtements de sol définitifs. Les surfaces de placard sont incluses dans les surfaces des pièces.

Etabli le 28.03.2025

Echelle: 1/50

Modifié le: 06.11.2025



HSP	Hauteur sous plafond	CUI.	Plaque de Cuisson	FR.	Branchement Réfrigérateur
OF / OB	Fenêtre ouvrant à la française ou battant	EP	Descente eau pluviale	LL	Branchement Lave Linge
PF	Porte fenêtre		Faux Plafond	LV	Branchement Lave Vaisselle
			Retombée de poutre	PL	Placard
			HT sous soffite 2,20 m mini	VRE	Volet Roulant Electrique
				TE	Tableau électrique

Espace de Manoeuvre obligatoire pour les PMR (Personnes à Mobilité Réduite)

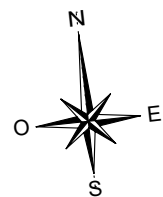
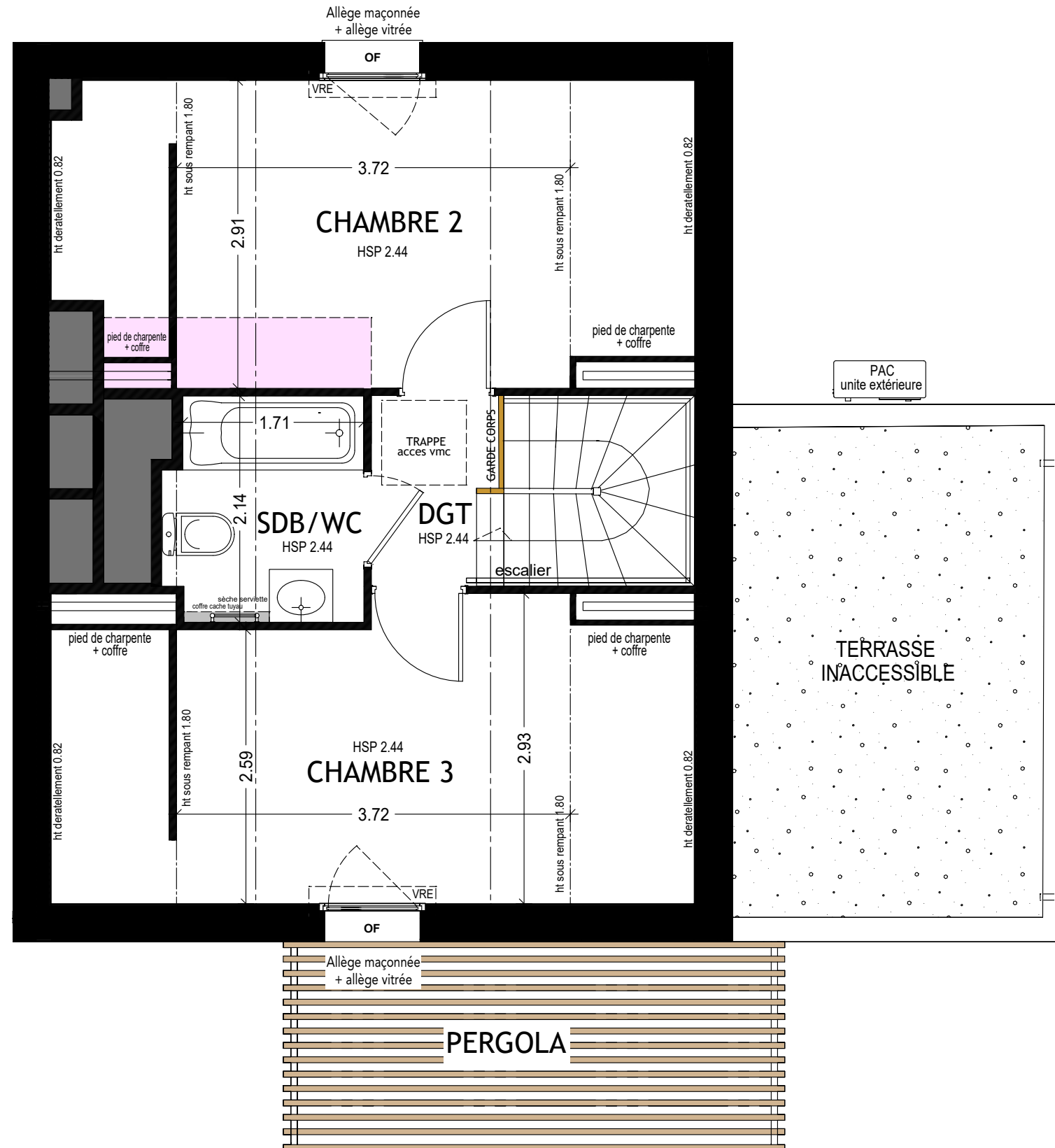
Cercle de 150

Espace de Manoeuvre








PLAN PROVISoire

PLAN 2/2

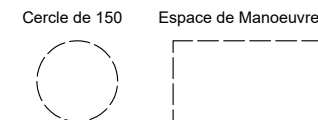


Échelle



<i>HSP</i>	Hauteur sous plafond	<i>CUI.</i>	Plaque de Cuisson	<i>FR.</i>	Branchement Réfrigérateur
<i>OF / OB</i>	Fenêtre ouvrant à la française ou battant	<i>EP</i>	Descente eau pluviale	<i>LL</i>	Branchement Lave Linge
<i>PF</i>	Porte fenêtre		Faux Plafond	<i>LV</i>	Branchement Lave Vaisselle
	PAC (pompe a chaleur)		Retombée de poutre	<i>PI.</i>	Placard
	BEC (ballon eau chaude)		HT sous soffite 2,20 m mini	<i>VRE</i>	Volet Roulant Electrique
				<i>TE</i>	Tableau électrique

Espace de Manoeuvre obligatoire pour les PMR
(Personnes à Mobilité Réduite)



En fonction des nécessités techniques ou administratives de la réalisation, des modifications sont susceptibles d'être apportées à ce plan qui se revêt, avant d'être annexé à l'acte authentique de vente, d'un caractère informatif. Les surfaces et les cotes indiquées sont approximatives, les soffites, les faux plafonds et gaines sont susceptibles d'évoluer en situation, nombre et dimension. Les canalisations, retombées et regards ne sont pas figurés. Les emplacements des prises, appuis, plafonniers, radiateurs ou convecteurs sont donnés à titre indicatif et sont susceptibles d'évoluer pour raisons techniques. La végétation n'est pas contractuelle. Les éléments de mobilier (meubles et plan de travail) ne sont placés qu'à titre indicatif.

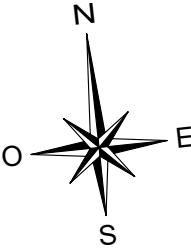
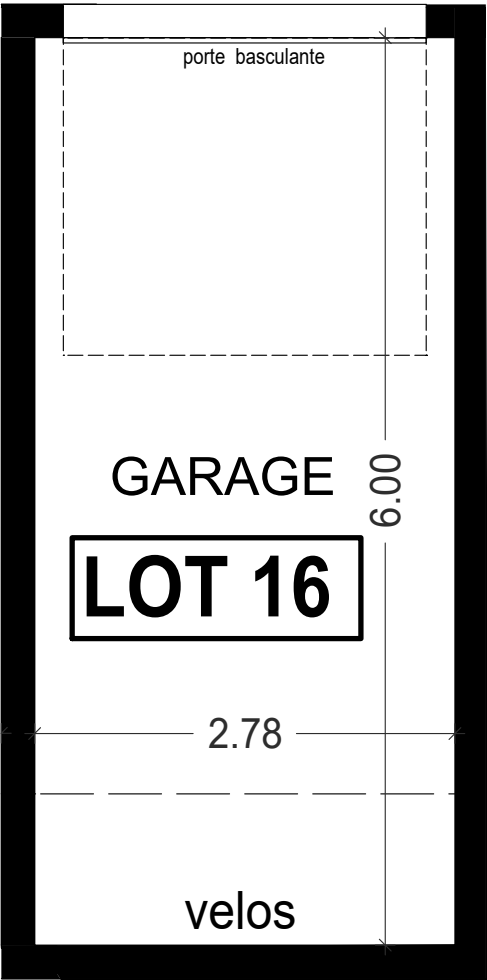
Le fournisseur de l'électroménager n'est pas prévu.

Les hauteurs sous plafonds sont données hors épaisseur des revêtements de sol définis. Les surfaces de placard sont incluses dans les surfaces des pièces.

Etabli le 28.03.2025

Echelle: 1/50

Modifié le: 06.11.2025



" L'ANCRAGE "

Bâtiment E

Avenue Lieutenant Colonel LE GARREC - 56400 AURAY

ARCHITECTE

Agence ARCHIVOLTO

Architecte DPLG

11 Rue PAUL BERT - 50100 LORIENT

Agence Archivolto

Tel: 02 97 21 63 39

Email: agence@archivolto.fr

MATRE D'OUVRAGE

ARC PROMO SUD BRETAGNE

1 Rue Geneviève de Gaulle Anthoinez

Tel: 02 99 86 13 86

Email: groupe.arc@grouparc.fr

LOT	PARKING	SURFACE
16	G E14	16.68 m²

PLAN DE GARAGE

En fonction des nécessités techniques ou administratives de la réalisation, des modifications sont susceptibles d'être apportées à ce plan qui ne revêt, avant d'être annexé à l'acte authentique de vente, qu'un caractère informatif. Les surfaces et les côtes indiquées sont approximatives, les soffites, les faux plafonds et gaines sont susceptibles d'évoluer en situation, nombre et dimension. Les canalisations, retombées et regards ne sont pas figurés. Les emplacements des prises, appliques, plafonniers, radiateurs ou convecteurs sont donnés à titre indicatif et sont susceptibles d'évoluer pour raisons techniques. La végétation n'est pas contractuelle. Les éléments de mobilier (meubles et plans de travail) ne sont placés qu'à titre indicatif. La fourniture de l'électroménager n'est pas prévue. Les hauteurs sous plafonds sont données hors épaisseur des revêtements de sol définitifs. Les surfaces de placard sont incluses dans les surfaces des pièces.

Etabli le 28.03.2025

Echelle: 1/50

Modifié le: 06.11.2025